

【提要】

一、 107 年古蹟總數量為 142 處，較 106 年（139 處）增加 3 處。

二、 全國概況：

107 年底本市的古蹟總數量為 142 處，居全國第二位，其中國定古蹟與直轄市定古蹟分別為 22 處與 120 處，占全國古蹟總數量 936 處之 15.2%。

107 年古蹟數量以臺北市 172 處最高，臺南市 142 處第二，新北市 90 處第三；基隆市 14 處、苗栗縣 11 處、臺東縣 0 處居末三位（不含離島：澎湖縣 27 處、金門縣 76 處、連江縣 4 處）

三、 本市概況：

本市古蹟前五大類別數量為：寺廟類 38 處，宅第 20 處，衙署類 19 處，產業設施 13 處，書院 9 處。

本市古蹟前五大區域分布為：中西區 58 處，東區 19 處，安平區 16 處，北區 13 處，南區 6 處。

◎類別說明：

依據文化資產保存法相關規定，將古蹟種類分為祠堂、寺廟、教堂、宅第、官邸、商店、城郭、關塞、衙署、機關、辦公廳舍、銀行、集會堂、市場、車站、書院、學校、博物館、戲劇院、醫院、碑碣、牌坊、墓葬、堤閘、燈塔、橋樑、產業及其他設施，共 28 類別。

◎古蹟年度數量：

本市古蹟數量在 101 年為 131 處，102 年增加 1 處，103 年增加 4 處，104 年增加 2 處，105 年未增加，106 年增加 1 處，107 年增加 3 處。（詳表一）

◎古蹟類別：

本市 107 年底以寺廟類 38 處為本市古蹟類別之冠，佔本市古蹟總量之 26%；其次為宅第 20 處，佔 14%；再者為宅第 19 處，產業設施 13 處，書院 9 處。（詳表二）

◎古蹟區域分布：

本市 106 年底古蹟數量之區域分布，以中西區 58 處為最多，佔本市古蹟總量之 40%；其次為東區 19 處，安平區 16 處，北區 13 處，南區 6 處。（詳表三）

三、 六都比較：

107 年底全國古蹟數量總計 936 處。本市古蹟數量為 142 處，占全國古蹟之 15.2%；臺北市為 172 處，占全國古蹟之 18.4%；另新北市 90 處，臺中市 54 處，高雄市 48 處及桃園市 21 處。（詳表四）

資料來源：文化部文化資產局網站

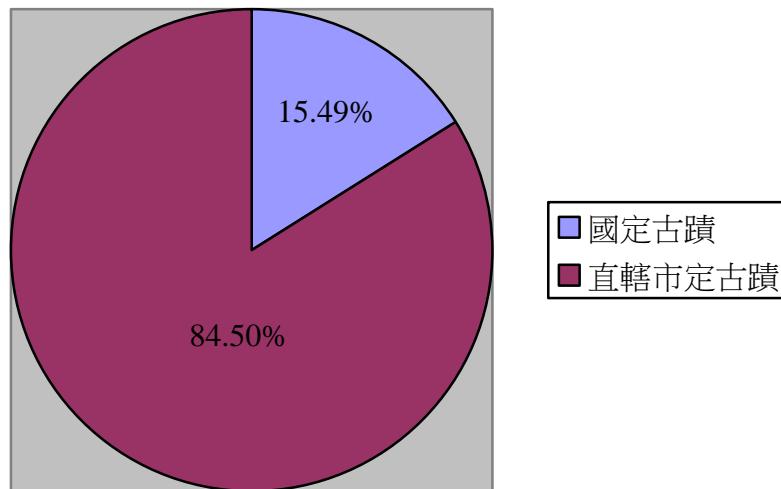
表一：臺南市古蹟總數量

中華民國 107 年底

單位：處

年度	古蹟總數量	指定別			
		國定		直轄市定	
		數量	比例	數量	比例
100	131	22	16.79%	109	83.21%
101	131	22	16.79%	109	83.21%
102	132	22	16.66%	110	83.33%
103	136	22	16.17%	114	83.32%
104	138	22	15.94%	116	84.06%
105	138	22	15.94%	116	84.06%
106	139	22	15.82%	117	84.17%
107	142	22	15.49%	120	84.50%

資料來源：依據本市古蹟公告編製



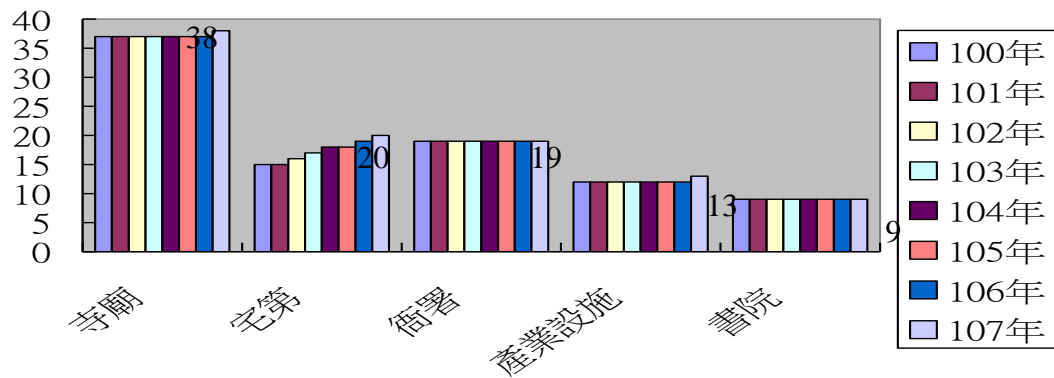
表二：臺南市古蹟概況種類別比例表(前5大)

中華民國 107 年底

單位：處

年度	古蹟 總數	種類別									
		寺廟		宅第		衙署		產業設施		書院	
		數量	比例	數量	比例	數量	比例	數量	比例	數量	比例
100	131	37	28.2%	15	11.4%	19	14.5%	12	9.1%	9	6.8%
101	131	37	28.2%	15	11.4%	19	14.5%	12	9.1%	9	6.8%
102	132	37	28.0%	16	12.1%	19	14.3%	12	9.0%	9	6.8%
103	136	37	27.2%	17	12.5%	19	13.9%	12	8.8%	9	6.6%
104	138	37	26.8%	18	13.0%	19	13.7%	12	8.6%	9	6.5%
105	138	37	26.8%	18	13.0%	19	13.7%	12	8.6%	9	6.5%
106	139	37	26.6%	19	13.6%	19	13.6%	12	8.6%	9	6.4%
107	142	38	26.7%	20	14.0%	19	13.3%	13	9.1%	9	6.3%

資料來源：依據本市古蹟公告編製



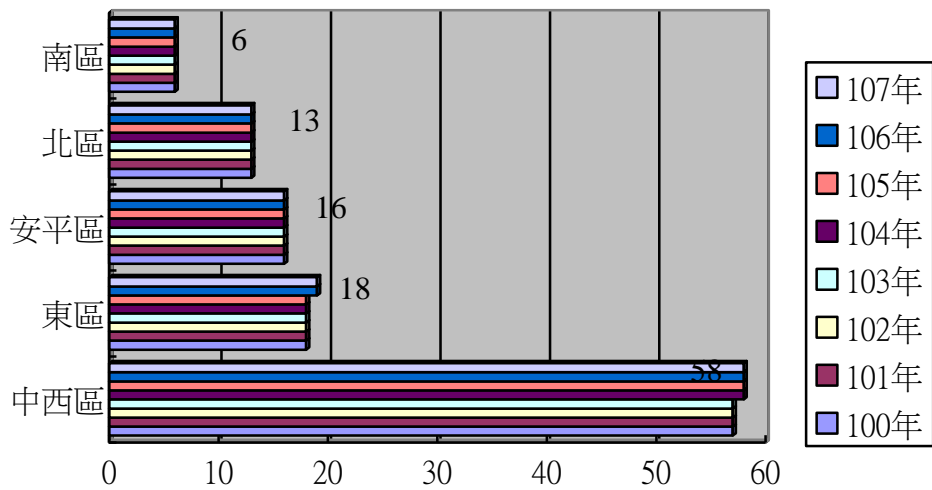
表三：臺南市古蹟概況種區域比例表(前5多)

中華民國 106 年底

單位：處

年度	古蹟 總數	種類別									
		中西區		東區		安平區		北區		南區	
		數量	比例	數量	比例	數量	比例	數量	比例	數量	比例
100	131	57	43.5%	18	13.7%	16	12.2%	13	9.9%	6	4.5%
101	131	57	43.5%	18	13.7%	16	12.2%	13	9.9%	6	4.5%
102	132	57	43.1%	18	13.6%	16	12.1%	13	9.8%	6	4.5%
103	136	57	41.9%	18	13.2%	16	11.7%	13	9.5%	6	4.4%
104	138	58	42.0%	18	13.0%	16	11.5%	13	9.4%	6	4.3%
105	138	58	42.0%	18	13.0%	16	11.5%	13	9.4%	6	4.3%
106	139	58	41.7%	19	13.6%	16	11.5%	13	9.3%	6	4.3%
107	142	58	40.8%	19	13.3%	16	11.2%	13	9.1%	6	4.2%

資料來源：依據本市古蹟公告編製



表四：全國六都古蹟數量表

中華民國 107 年底

單位：處

年度	全國古蹟數量	種類別					
		臺南市	臺北市	新北市	臺中市	高雄市	桃園市
107	936	142	172	90	54	48	21

資料來源：依據本市古蹟公告及文化部文化資產局網站編製

